

Laipni lūdzam Caterpillar tiešsaistes veikalā

PARTS.CAT.COM

Lietotāja rokasgrāmata

Satura rādītājs

1.	Ja Jums ir nepieciešama palīdzība, mēs ar prieku palīdzēsim!	3
2.	Iepazīstiet PARTS.CAT.COM lietojumprogrammu	4
2.1	Kā pieslēgties tiešsaistes veikalam.	4
2.2	Īss galveno sadaļu apraksts.	5
3.	Ātrais pasūtījums / Iepirkumu grozs (kad ir zināmi rezerves daļu numuri).	7
3.1	CAT tehniskie šķidrumi, piedevas un smērvielas.	8
4.	SIS – Servisa informācijas sistēma (daļu meklēšana pēc šasijas numura).	9
4.1	Kā atrast rezerves daļas un pievienot tās grozam.	10
4.2	SIS iepirkumu grozs, mani saraksti, un groza pārsūtīšana uz tiešsaistes veikalu.	13
5.	Pasūtījuma veikšana.	14
5.1	Iepirkumu groza kopsavilkums.	14
5.2	Saņemšana un piegāde "Pickup & Delivery".	15
5.3	Pasūtījuma kopsavilkums un reklāmas koda izmantošana "Summary & Payment".	17
6.	Vadības centrs "Control Center".	18
6.1	Lietotāja konta informācija "Personal Information".	19
6.2	Iepirkšanās iestatījumi "Shopping Preferences".	19
6.3	Tehnikas vienību saraksts "My Equipment".	20
6.3.1	Parts & Resources – informācija saistīta ar izvēlēto tehnikas vienību.	21
6.4	Adrešu grāmatas "Address Book".	22
6.5	Pasūtījumu vēsture "Order History".	23
6.6	Izveidotie un saglabātie detaļu saraksti "Saved Lists".	24
6.6.1	Kā izveidot savus detaļu sarakstus.	25

1. Ja Jums ir nepieciešama palīdzība, mēs ar prieku palīdzēsim!

Problēmu gadījumos lai saņemtu tehnisko palīdzību lūdz sazināties ar galveno atbalsta personu, zvanot uz rezerves daļu nodaļas tālruni.

Valsts	Vārds, Uzvārds	Amats	Tālrunis	E-pasts
Latvija	Artūrs Urtāns	Rezerves daļu tirdzniecības pārstāvis	+371 293 355 25	pcc.lv@avesco-cat.com

Turklāt, regulāros jautājumos lai saņemtu padomu par tiešsaistes veikala izmantošanu variet sazināties ar mūsu pēcpārdošanas servisa nodaļas pārstāvjiem.

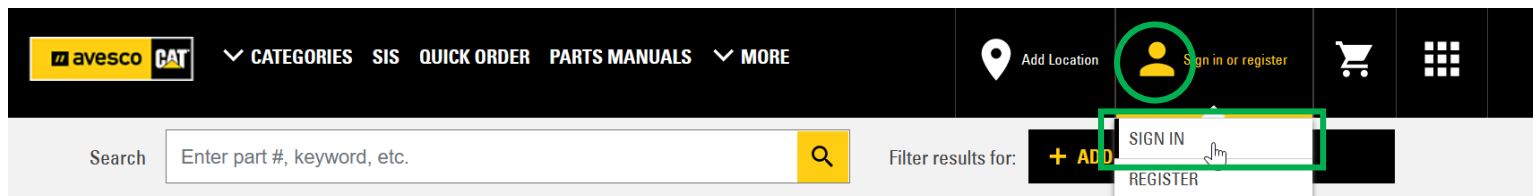
Valsts	Vārds, Uzvārds	Amats	Tālrunis	E-pasts
Latvija	Artūrs Urtāns	Rezerves daļu tirdzniecības pārstāvis	+371 293 355 25	pcc.lv@avesco-cat.com
Latvija	Andris Līrmanis	Rezerves daļu tirdzniecības pārstāvis	+371 293 355 25	pcc.lv@avesco-cat.com
Latvija	Imants Vidiņš	Servisa pakalpojumu un rezerves daļu tirdzniecības pārstāvis	+371 256 396 14	imants.vidins@avesco-cat.com
Latvija	Juris Sprogis	Servisa pakalpojumu un rezerves daļu tirdzniecības pārstāvis	+371 292 649 32	juris.sprogis@avesco-cat.com



2. Iepazīstiet PARTS.CAT.COM lietojumprogrammu.

2.1 Kā pieslēgties tiešsaistes veikalam.

Lai piekļūtu tiešsaistes veikalam nepieciešams identificēties sistēmā [PARTS.CAT.COM](https://www.avesco-cat.com) ar savu reģistrēto lietotāja kontu, augšējā rīkjoslā spiežot uz profila ikonas un no nolaižamā saraksta izvēloties "SIGN IN".



Pēc "SIGN IN" pogas nospiešanas Jūs tiksiet novirzīts uz pieteikšanās logu kur būs jāievada lietotājvārds un parole. Kad lietotājvārds būs ievadīts spiediet uz "Continue" lai ievadītu paroli, pēc paroles ievades spiediet uz "Sign In" lai pieslēgtos tiešsaistes veikalam. Ja nu gadījumā esat aizmirsis savus lietotāja konta datus nospiediet attiecīgajā logā uz "Forgot username?" (aizmirsu lietotājvārdu) vai "Forgot Password" (aizmirsu paroli), un Jūs tiksiet lūgts norādīt savu e-pasta adresi uz kuru sistēma nosūtīs informāciju datu atjaunošanai.

The image shows a 'Sign In' form titled 'Sign In to buy parts'. It has a 'Username' input field with the text 'avescotest' and a user icon. Below the input field is a link 'Forgot username?'. At the bottom of the form is a yellow 'Continue' button.The image shows a 'Sign In' form titled 'Sign In avescotest to buy parts'. It has a 'Password' input field with a password strength indicator (dots) and an eye icon to toggle visibility. Below the input field is a link 'Forgot Password?'. At the bottom of the form is a yellow 'Sign In' button.

Pēc veiksmīgas pieslēgšanās sistēmai Jums vajadzētu redzēt šādu informāciju.



2.2 Īss galveno sadaļu apraksts.

All Parts Are Not Created Equal

For original fit, top performance and reliability choose genuine Cat® parts. Add your equipment to find the exact parts and accessories that fit.

GET MY PARTS

Šeit būs īss apraksts par izvēlnēm sākumlapā. Noderīgākās no tām ir izceltas treknrakstā un sīkāk aprakstītas turpmākajās rokasgrāmatas nodaļās.

1. Categories – rezerves daļu meklēšana pēc kategorijām.
2. SIS – Jūs varat meklēt detaļas, detaļu rasējumus un noderīgu ekspluatācijas un apkopes informāciju Servisa Informācijas Sistēmā (SIS) (nodaļa #4).
3. QUICK ORDER – vienkāršākais detaļu pasūtīšanas veids ja ir zināmi detaļu numuri, atvērsies iepirkumu grozs (nodaļa #3).
4. PARTS MANUALS – šeit varat meklēt detaļas pēc atslēgvārda vai rezerves daļas numura konkrētai tehnikas vienībai un arī tikt pie detaļu rasējumiem. Bet mēs ļoti rekomendējam Jums izmantot SIS!
5. MORE – Šajā sadaļā ir atrodami biežāk uzdotie jautājumi un atbildes, informācija par atjauninājumiem, kā arī video pamācību sadaļa.
6. Iepirkumu groza ikona – aplītī esošais skaitlis norāda vai un cik daudz preces uz doto brīdi ir iepirkumu grozā, lai atvērtu grozu nospiediet uz tā.
7. CONTROL CENTER – Vadības centrā atradīsiet vispārēju informāciju par iepirkumu grozu un nesen meklētajām detaļām, un veiktajiem pasūtījumiem, kā arī sekojošas apakšnodaļas – sava lietotāja konta informāciju, iepirkšanās iestatījumu sadaļu, tehnikas vienību sarakstu, adresu grāmatu, pasūtījumu vēsturi, kā arī izveidotos un saglabātos detaļu sarakstus (nodaļa #6).
8. MY EQUIPMENT – ātrā izvēlne lai nokļūtu uz tehnikas vienību sarakstu.
9. ORDER HISTORY – ātrā izvēlne lai nokļūtu uz iepriekš veikto pasūtījumu sarakstu.
10. SAVED LISTS – ātrā izvēlne lai nokļūtu pie izveidotajiem un saglabātajiem detaļu sarakstiem.
11. CHANGE ACCOUNT/STORE – izvēlne tiek atspoguļota ja Jūsu lietotāja konts ir sasaistīts ar vairāk nekā vienu norēķinu klienta numuru. Lai izveidotu tiešsaistes pirkumu citam klientam Jums nepieciešams to pārslēgt kā ilustrācijā zemāk.

12. Meklēšanas josla, lai ātri pārbaudītu informāciju par detaļu, ja zināms tās numurs. Ievadiet rezerves daļas numuru un nospiediet uz palielinājuma ikonas vai uz klaviatūrā "Enter" taustiņa. Ja informācija būs ievadīta pareizi sistēma parādīs meklēšanas rezultātu (lapas apakšā iespējams redzēt papildus informāciju par produktu).

avesco CAT
▼ CATEGORIES
SIS
QUICK ORDER
PARTS MANUALS
▼ MORE

 Avesco SIA

 Test Avesco
DCN: #LV42401

Search

Q

 Filtering results for: D6N DJY01127

[< Back](#) | [Home](#) / [Engine](#) / [Engine Filters & Fluids](#) / [Engine Filters](#) / [Engine Oil Filters & Components](#) / 462-1171: Standard Efficiency Engine Oil Filter

462-1171: STANDARD EFFICIENCY ENGINE OIL FILTER

Standard Efficiency Engine Oil Filter

Brand: Cat

€24.04 (EUR)

€25.31 (EUR)

✓ Factory Fit ⓘ
D6N TRACK-TYPE TRACTOR DJY01127

QUANTITY

−

+

ADD TO CART
SAVE TO LIST

AVAILABLE FOR PICKUP ⓘ

1 In Stock

Delivery options available in checkout

WARRANTY INFORMATION | RETURN POLICY

Click thumbnail to enlarge

FREQUENTLY BOUGHT TOGETHER

THIS ITEM			
<div style="display: flex; align-items: center; justify-content: center;"> ✓ </div> <p style="font-size: 0.8em;">462-1171: Standard Efficiency Engine Oil Filter</p> <p style="font-weight: bold;">€24.04 (EUR)</p> <p style="font-size: 0.8em; color: green;">✓ Factory Fit</p>	<div style="display: flex; align-items: center; justify-content: center;"> ✓ </div> <p style="font-size: 0.8em;">360-8960: Fuel Filter</p> <p style="font-weight: bold;">€33.48 (EUR)</p> <p style="font-size: 0.8em; color: green;">✓ Factory Fit</p>	<div style="display: flex; align-items: center; justify-content: center;"> ✓ </div> <p style="font-size: 0.8em;">479-4131: Sep Element</p> <p style="font-weight: bold;">€50.88 (EUR)</p> <p style="font-size: 0.8em; color: green;">✓ Factory Fit</p>	<div style="display: flex; align-items: center; justify-content: center;"> ✓ </div> <p style="font-size: 0.8em;">525-6206: Standard Efficiency Fuel Filter</p> <p style="font-weight: bold;">€43.25 (EUR)</p> <p style="font-size: 0.8em; color: green;">✓ Factory Fit</p>

Vēlamais preču daudzums.

Klienta cena ar atlaidi (bez PVN).

Cena bez atlaides (bez PVN).

Sistēmas paziņojums par preces atbilstību izvēlētas tehnikas vienībai.

Pievienot iepirkumu grozam.

Daļu pieejamība izplatītāja noliktavā.

Saistīto produktu ieteikumi.

3. Ātrais pasūtījums / Iepirkumu grozs (kad ir zināmi rezerves daļu numuri).

Kad ir zināmi daļas numuri vienkāršākais veids pasūtījumu veikšanai ir izmantot augšējā rīkjoslā atrodamo "QUICK ORDER" (ātrais pasūtījums) izvēlni vai spiediet uz iepirkumu groza ikonu.

SHOPPING CART

ievadiet daļas numuru (var bez domuzīmes)

Lai pasūtītu šķidrumus vai smērvielas, jāievada precīzs daļas numurs norādīts nākamās lapas tabulā.

PRINT

QUICK ORDER

Quantity*	Item Number*	Asset ID/Serial Number	Line Item Note	Customer Part Number	Customer Item Number
<input type="text"/>	<input type="text"/>	<input type="text"/>	<input type="text"/>	<input type="text"/>	<input type="text"/>
<input type="text"/>	<input type="text"/>	<input type="text"/>	<input type="text"/>	<input type="text"/>	<input type="text"/>

Vēlamais preču daudzums

Ja nepieciešams, varat pievienot piezīmes, tās tiks atspoguļotas arī rēķinā

ADD TO CART AND CHECKOUT

Varat importēt detaļu sarakstu no saglabātajiem sarakstiem, ja tādi ir izveidoti.

Varat importēt Excel formāta izveidotu detaļu sarakstu tieši savā iepirkumu grozā. Failā kolonnām jāatbilst parauga "xls sample" izkārtojumam.

CHOOSE A FILE | IMPORT SAVED LIST
(.csv sample, .xls sample, .xlsx sample)

Choose or Enter Equipment

EQUIPMENT (Optional)

Atspoguļota norēķinu klienta informācija.

CHANGE

IMPORT SAVED LIST

Name	Items	Created By	Modified	
PM4 2000h	7	Test Avesco	1/16/24	IMPORT
PM3	4	Test Avesco	1/16/24	IMPORT
PM2	3	Test Avesco	1/16/24	IMPORT

ITEMS IN CART 0 items
Your cart is currently empty.

Izvēlieties vēlamu sarakstu un spiediet "IMPORT"

Pēc preču pievienošanas laukos "ADD TO CART" un "ADD TO CART AND CHECKOUT" izvēlnes pogas kļūst aktīvas.

ADD TO CART – pievienos precīzi iepirkumu grozam un Jūs varēsiet turpināt darbu interneta veikalā.
ADD TO CART AND CHECKOUT – pievienos preces iepirkumu grozam un novirzīs Jūs uz pasūtījuma veikšanas logu (sīkāku informāciju par pasūtījuma veikšanas procesu skatiet [nodalā #5](#))

QUICK ORDER

Quantity*	Item Number*	Asset ID/Serial Number	Line Item Note	Customer Part Number	Customer Item Number
1	1R-1807				
1	5153980k				
1	1R-0762				
<input type="text"/>	<input type="text"/>	<input type="text"/>	<input type="text"/>	<input type="text"/>	<input type="text"/>

Copy & Paste

CLEAR ALL

ADD TO CART

ADD TO CART AND CHECKOUT

3.1 CAT tehniskie šķidrums, piedevas un smērvielas.

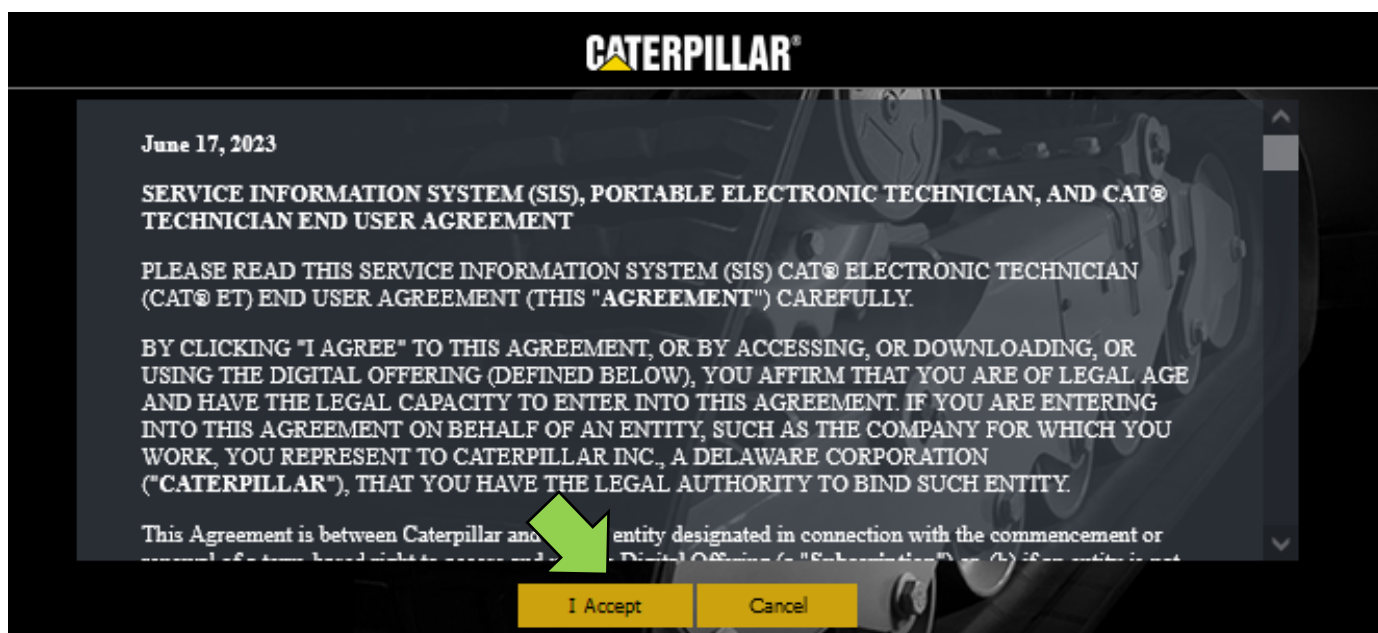
Informējam ka Jūs varat pasūtīt CAT eļļas, piedevas un smērvielas tiešsaistes veikalā tādejādi saņemot šiem produktiem papildus e-komercijas atlaidi! Lai to izdarītu, manuāli pievienojiet iepirkumu grozam nepieciešamos produktus kā aprakstīts iepriekšējā lapā, norādot vēlamo daudzumu un precīzu preču numuru no zemāk esošās tabulas.

CAT Eļļas				
Eļļas veids	Produkta apraksts	Produkta tilpums	Pasūtāmais daudzums (Quantity)	Preces numurs
Motoreļļa ULS (Īpaši zems sēra saturs) (API CK-4)	Cat® DEO-ULS SAE 10W-30	4L	1	5153978K
		20L	1	5153980K
		208L	1	5153981D
	Cat® DEO-ULS SAE 15W-40	20L	1	5153968K
		208L	1	5153970D
Hidrauliskā Eļļa	Cat® HYDO Advanced 10	5L	1	3096945K
		20L	1	3096942K
		208L	1	3096938D
Transmisijas Eļļa	Cat® TDTO SAE 10W	20L	1	7X7852K
		208L	1	1032528D
	Cat® TDTO SAE 30	5L	1	9X6467K
		20L	1	7X7855K
		208L	1	9X6466D
	Cat® TDTO SAE 50	20L	1	7X7858K
Cat® SATO	20L	1	4270375K	
Eļļas spēka pārvadiem	Cat® FDAO 60	20L	1	1848055K
	Cat® MTO	20L	1	1094395K
	Cat® GO 80W-90	20L	1	7X7867K
Speciālā eļļa	Compactor Oil	20L	1	4565476K
Piedevas, smērvielas un dzesēšanas šķidrums				
Piedevas tiltiem un bremzēm	Cat® Axle and Brake Additive	1L	1	637-9983
Daudzfunkcionālās smēres	Cat® Utility Grease (Cartridge)	390g	1	4526011C
	Cat® Prime Application Grease (Cartridge)	390g	1	4526006C
Dzesēšanas šķidrums	Cat® ELC Premix	5L	1	2056611
		20L	1	2056612
		210L	1	2056613

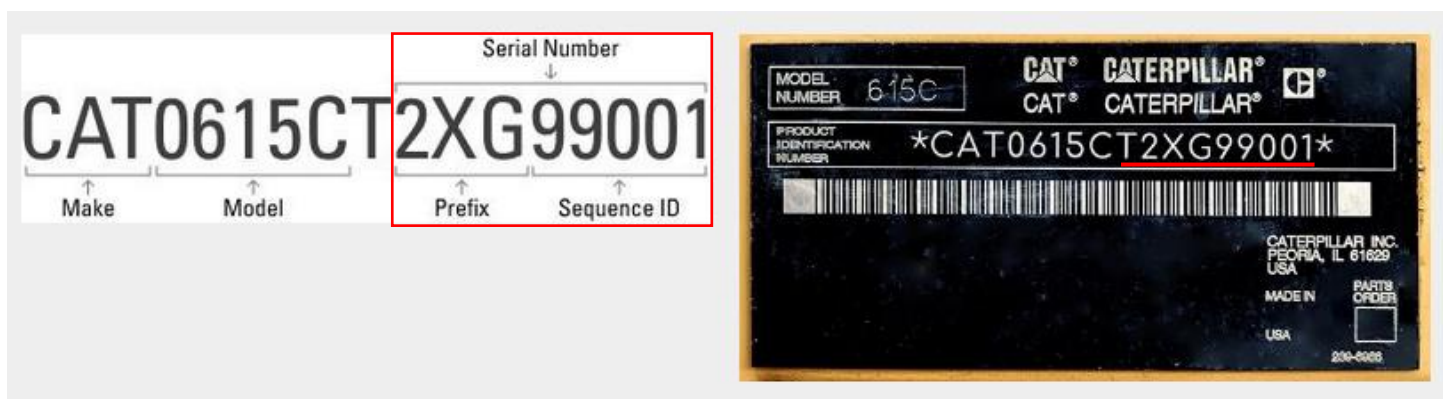
4. SIS – Servisa informācijas sistēma (daļu meklēšana pēc šasijas numura).

Detaļu meklēšanai iesakām izmantot SIS, nevis "CATEGORIES" vai "PARTS MANUALS" sadaļas! SIS pieejamā informācija ir precīzāka, detalizētāka un atspoguļota strukturētā veidā. Jūs varēsiet rasījumus pietuvināt, attālināt un pat lietot 3D grafiskos rasījumus, kad tie būs pieejami. Lai izmantotu Servisa Informācijas Sistēmu nospiediet uz "SIS" pogas augšējā rīkjoslā un Jūs tiksiet novirzīts uz SIS2.0 tīmekļa lapu.

Pirmajā pieslēgšanās reizē Jums jāapstiprina lietošanas noteikumi klikšķinot uz pogas "I Accept".



Pirms sākt darboties SIS vietnē, Jums nepieciešams zināt tehnikas vienības sērijas numuru priekš kuras vēlaties meklēt informāciju. Zemāk ir īss skaidrojums kā to pareizi nolasīt no tehnikas identifikācijas plāksnītes.



Sākot ar 2001. gadu datu plāksnītēs Caterpillar sāka izmantot 17 rakstzīmes produkta identifikācijas numurā (PIN). **Sērijas numurs ir pēdējās 8 rakstzīmes** no PIN. Plašāku informāciju varat atrast noklikšķinot uz šīs saites <https://www.avesco-cat.com/choose-the-right-spare-parts>.

Pēc SIS2.0 noteikumu un nosacījumu apstiprināšanas tiks atspoguļota tīmekļa vietnes sāukmlapa.

Sērijas numura lauks

Meklēšanas laukā varat meklēt pēc atslēgvārda vai daļas numura (piemēram kausa numura lai meklētu detaļas kausam)

Zem profila ikonas atradīsiet iestatījumu, jaunumu un paziņojumu sadaļas

Jūsu iepirkumu grozs

Spiežat uz CAT logo, lai atgrieztos SIS sāukmlapā

Lai atgrieztos uz tiešsaistes veikalu, nospiediet uz "Cat@ Parts Store" izvēlnes zem 6-punktu ikonas.

Need access to Caterpillar service and parts manuals – anytime, anywhere? Get the NEW SIS2GO
Learn More @ cat.com/sis2go

Cat@ Parts Store
NPR Search ▾
Service Software Files [↗](#)
External Links ▾

4.1 Kā atrast rezerves daļas un pievienot tās grozam.

Vispirms attiecīgajā logā ievadiet 8 rakstzīmju sērijas numuru (varat meklēt arī tikai pēc prefiksa, taču tādā gadījumā sistēma rādīs plašākus atrastos meklēšanas rezultātus) un noklikšķiniet uz kompasu ikonas kā norādīts ilustrācijā zemāk. Atsaucoties uz pilnu sērijas numuru meklēšanai rezultāti tiks izveidoti pamatojoties uz produkta rūpnīcas konfigurācijas datiem.

Ja sērijas numuru esat izvēlēties jau Parts.cat.com, tas automātiski tiks atspoguļots SIS (Skatiet [apakšnodāļu #6.3](#) kā pārvaldīt tehnikas vienību sarakstu).

Sadaļā "Service" atradīsiet apakš sadaļu "Operation And Maintenance Manuals" ar dažādu noderīgu tehnikas ekspluatācijas informāciju.

Izvēlieties sadaļu "Parts" lai meklētu daļas pēc kategorijas

Izmantojiet sarakstu kreisajā pusē, lai meklētu nepieciešamās daļas pēc sistēmas grupas vai komponentēm!

Pievērsiet uzmanību zaļajam paziņojumam, kas informē un norāda ka šī detaļu grupa (ieskaitot visas apakš sadaļas) tehnikai ir uzstādīta ražošanas procesā.

Klikšķiniet uz zilajiem grupas detaļu numuriem lai atvērtu tos un skatītu apakš sadaļas ar izvērtiem detaļu sarakstiem un daļu rasējumiem, ja tie ir pieejami.

Track-Type Tractor > Track-Type Tractor > D6N > DJY

Parts

Alternate Parts

Product Configuration

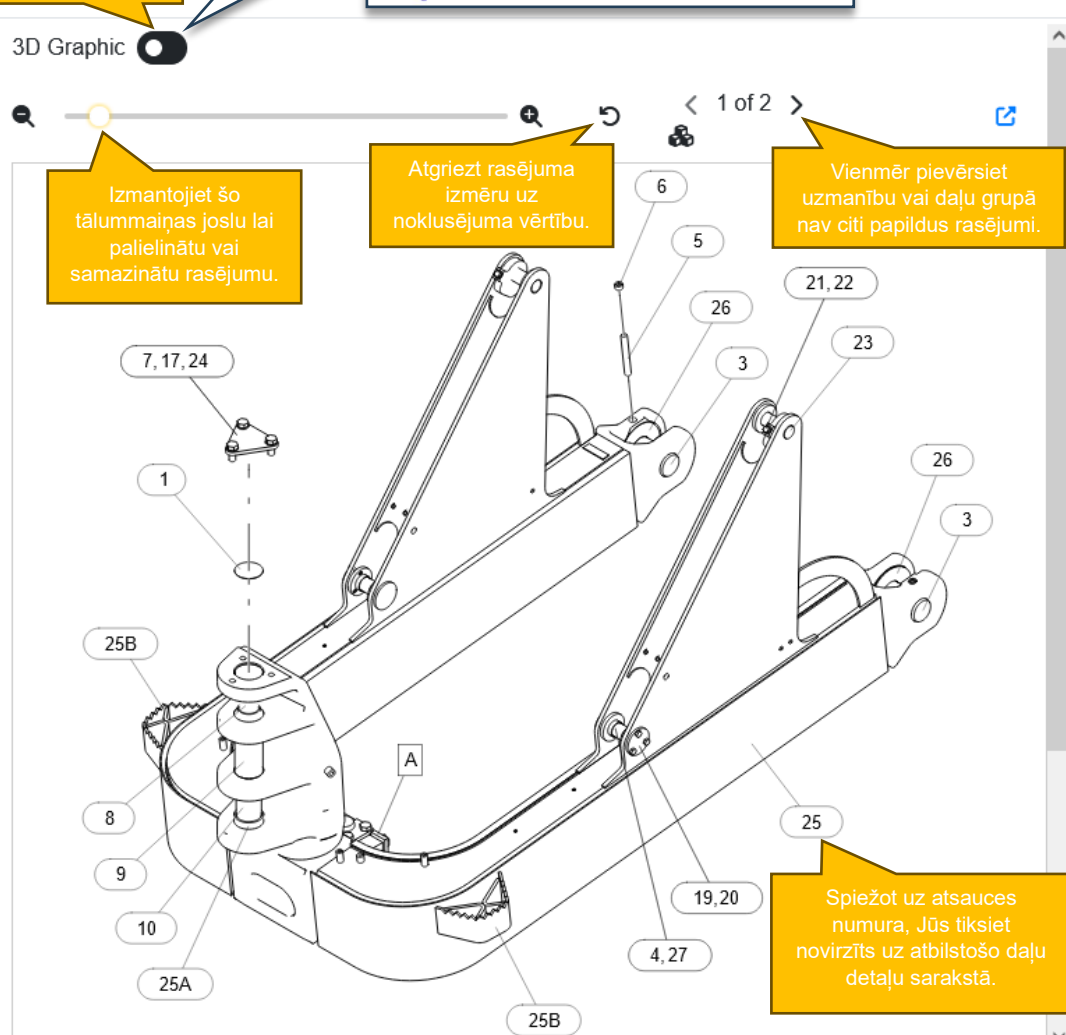
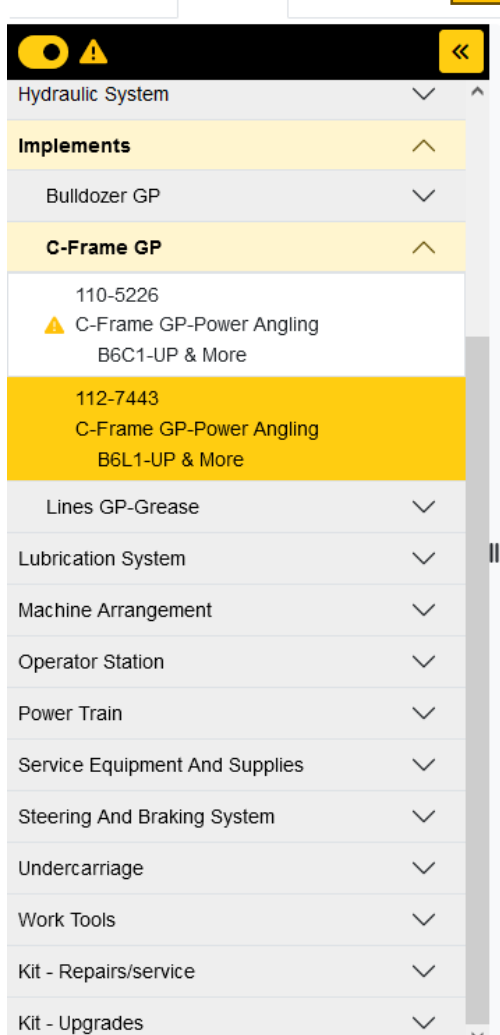
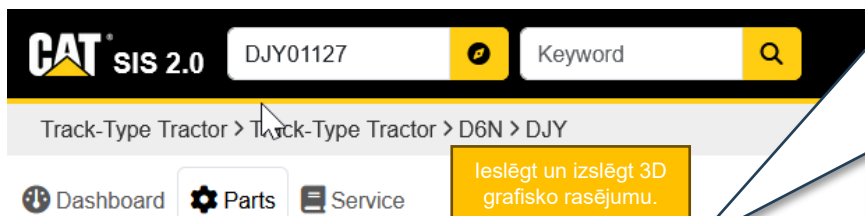
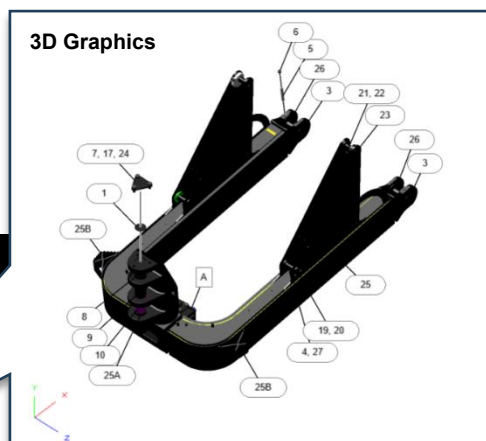
D6N Track-Type Tractor
Machine Serial Number - DJY01127
Machine Build Date - 2008/02/21

C6.6 Engine - Machine
Engine Serial Number - C6E08823
Engine Build Date -

Product - Entire Group (DJY01127)

Part Number	Serial Number	Part Name
289-1174		Merchandise AR
230-2140		Hydraulic AR-4 Valve
132-3391		Plate GP-Certification
157-3460		Battery GP
301-7806		Lighting GP-Warning Beacon
287-6106		Track GP
301-7805		Lighting GP-Flood
235-5001		Blade GP-Angling
251-9620		Guard GP-Track Roller
246-8488		General AR
272-6985		Suppression AR-Sound
273-2009		Grade Control AR-Laser

Kad esat atradis vajadzīgo detaļu grupu varat meklēt nepieciešamās daļas dotajos rasējumos, varat ieslēgt un izslēgt 3D rasējuma attēlošanu (kad tie ir pieejami), atrast noderīgus servisa ierakstus, redzēt kurām citām tehnikām iespējams ir izmantotas šādas pašas detaļas vai detaļu grupas un pievienot vēlamās detaļas SIS iepirkumu grozam.



Kā operēt ar 2D rasējumiem

- Attēla izmēra maiņai izmantojiet tālummaiņas joslu.
- Lai pārvietotu to, nospiediet un turiet peles kreiso kursoru vienlaicīgi pārvietojot attēlu vajadzīgajā virzienā.
- Lai atgrieztu attēlu noklusējuma izmērā, nospiediet uz bultiņas ikonas pie tālummaiņas joslas.

Kā operēt ar 3D rasējumiem

- Izmantojiet peles ritināšanas funkciju lai pietuvinātu vai samazinātu attēlu.
- Lai pārvietotu to uz augšu, leju, pa kreisi vai pa labi nospiediet un turiet taustiņu "Ctrl" + peles labo pogu un ar peli pārvietojiet attēlu vēlamajā virzienā.
- Lai grozītu attēlu telpiski (3D) nospiežot un turot peles labo pogu groziet attēlu vēlamajā virzienā.

Klikšķiniet uz groza lai to atvērtu.

Tiek atspoguļots grozā kopējais preču skaits.

Varat Izdrukāt rasējumus un detaļu sarakstus.

Entire Group

SMCS Code

6063 - C-Frame

112-7443 C-FRAME GP-POWER ANGLING
S/N F6A1-UP; F6C1-UP; G6G1-UP; B6L1-UP; G6M1-UP; B6Y1-UP
PART OF [225-8291](#) BULLDOZER AR-ANGLING, [223-6304](#), [225-8292](#), [267-2837](#), [274-6627](#),
[274-9834](#) BULLDOZER AR-PWR ANGLE & TILT
AN ATTACHMENT

Individual Parts

Service Articles

Where Used

Pievienot visas iespējamās detaļas no saraksta.

Price And Availability

H.I.S.




+ All

Spiediet šeit lai redzētu cenas un pieejamību.

Kopējais šajā grupā izmantoto detaļu daudzums.

Norādiet vēlamo pasūtīšanas daudzumu.

Detaļu attēlu ieslēgšana/izslēgšana.

1	Part Number	Part Name	Quantity Req'd	In Store	
	124-5235	Shim (0.8-MM Thk)	6	Grimber...	3
	B				
					13.25 (EUR) Per Unit
	089-8249	Spacer (64X72X13-MM Thk)	2	Yes	2
					
					45.68 (EUR) Per Unit
	109-0958	Pin	2	Grimber...	2
					
					305.98 (EUR) Per Unit

Klienta cena ar atlaidi par vienu vienību (bez PVN).

Sistēma parāda cik vienības esat pievienojis grozam.

Pieejamība izplatītāja noliktavā pieprasītajam daudzumam.

Pārējie ziņojumi informē ka prece nav izplatītāja noliktavā.

Poga detaļu pievienošanai iepirkumu grozam.

Kad esat pievienojis grozam visas vēlamās detaļas tās paliks iepirkumu grozā, ja nepieciešams, Jūs varat pārlūkot citas sistēmu un komponentu sadaļas, no saraksta kreisajā pusē, lai pievienotu papildus detaļas grozam. Kad esat nokomplektējis iepirkumu grozu ar vēlamajām detaļām dodaties uz to noklikšķinot uz groza ikonas augšējā sadaļā.

4.2 SIS iepirkumu grozs, mani saraksti, un groza pārsūtīšana uz tiešsaistes veikalu.

SIS grozā varat pievienot piezīmes, definēt saraksta nosaukumu un, ja vēlaties, to saglabāt, izdrukāt, eksportēt un importēt, kā arī šeit pārbaudīt vienības cenu, kopējo cenu, pieejamību izplatītāja krājumos un pārsūtīt groza saturu uz tiešsaistes veikalu klikšķinot uz "ORDER PARTS".

"CART" Mans iepirkumu grozs

Mani saglabātie saraksti.

Varat piešķirt sarakstam nosaukumu.

Klikšķiniet šeit lai saglabātu sarakstu. Nemet vērā Jūsu grozs kļūs tukšs un saraksts tiks saglabāts sadaļā "My Lists" (Skatiet attēlu zemāk).

Eksportēt

SAVE MY LIST

Importēt

Drukāt

Pieejamība.

Cena ar atlaidi par vienību (bez PVN).

Lai pievienotu piezīmi rindai spiediet "+".

Spiežot šeit, sarakstam papildus var pievienot preces norādot daudzumu un numuru, piemēram lai pievienotu papildus sarakstam CAT Eļļu. Lūdzu ņemiet vērā, ka tehnisko šķidrumu cenas un pieejamība tiks atspoguļota tiešsaistes veikalā.

ORDER PARTS - **Price And Availability**

Klikšķiniet šeit lai redzētu cenas un pieejamību.

Spiediet "Order parts" lai pārsūtītu SIS grozu uz tiešsaistes veikalu.

Quantity	SMCS	Serial Number	Part Number	Part Name	Group Number	Group Name	Price Per Unit	In Store	Total Price	Note
2	6063	DJY01127	089-8249	Spacer	112-7443	C-Frame GP-Power Angling	45.68 (EUR)	Yes	91.36 (EUR)	
3	6063	DJY01127	124-5235	Shim	112-7443	C-Frame GP-Power Angling	13.25 (EUR)	Grimber...	39.75 (EUR)	
Subtotal									131.11 (EUR)	

"MY LISTS" Mani saglabātie detaļu saraksti

Lai skatītu sarakstu, nospiediet uz tā.

Jūsu saglabātie saraksti.

Spiediet šeit lai pievienotu daļu saglabātajam sarakstam. Parādīsies papildus lauki, norādiet vēlamo daudzumu un ierakstiet daļas numuru, apstipriniet ar "Enter" un spiediet uz pogas "OK".

Lai pievienotu grozam visu sarakstu.

Cart 01-17-2024 17:08

Quantity	SMCS	Serial Number	Part Number	Part Name	Group Number	Group Name
2	6063	DJY01127	089-8249	Spacer	112-7443	C-Frame GP-Power Angling
3	6063	DJY01127	124-5235	Shim	112-7443	C-Frame GP-Power Angling

Add Part **+ All** OK

Cart 01-17-2024 17:08

Quantity	SMCS	Serial Number	Part Number	Part Name	Group Number	Group Name
2	6063	DJY01127	089-8249	Spacer	112-7443	C-Frame GP-Power Angling
3	6063	DJY01127	124-5235	Shim	112-7443	C-Frame GP-Power Angling
1			5153980K			

Add Part **+ All** OK




5. Pasūtījuma veikšana.

5.1 Iepirkumu groza kopsavilkums.


Pasūtījuma veikšanas process sākas no Parts.cat.com iepirkumu groza (neatkarīgi vai tas izveidots izmantojot "Quick order" sadaļu vai daļas pārsūtītas no SIS2.0 vietnes).

ITEMS IN CART 6 items

Show Images

Quantity	Product Description	Availability	Total Price (EUR)
1) <input type="text" value="2"/>	 <p>089-8249: 13mm Thick Steel Spacer 0.1 kg ⚠️ PRODUCT WARNING(S) SAVE TO LIST</p>	2: In Stock	<p>€91.36 €48.08 ea. €45.68 ea.</p>
<p>DJY01127/DJY01127 Line item note Customer part number Customer item number</p>			
2) <input type="text" value="3"/>	 <p>124-5235: 0.8mm Thick Steel Shim ⚠️ Non-returnable part ⚠️ PRODUCT WARNING(S) SAVE TO LIST</p>	3: Grimbergen from 2 to 8 Day s.	<p>€39.75 €13.95 ea. €13.25 ea.</p>
<p>DJY01127/DJY01127 Line item note Customer part number Customer item number</p>			
3) <input type="text" value="1"/>	 <p>5153980K: DEO ULS 10W30 20L 38.4 kg ⚠️ Non-returnable part SAVE TO LIST</p>	1: In Stock	<p>€103.55 €109.00 ea. €103.55 ea.</p>
<p>Asset ID/serial number Line item note Customer part number Customer item number</p>			

REQUEST BY DATE*

1/18/24 

Please enter M/d/yy

ORDER SUMMARY

TOTAL ITEMS: 6

ORDER SUBTOTAL: €234.66 EUR

PROCEED TO CHECKOUT

EMPTY CART Iztukšot grozu.

ORDER SUBTOTAL: €234.66 EUR

PROCEED TO CHECKOUT

Ja vēlaties veikt kādas izmaiņas pasūtījumā, varat atgriezties iepirkumu grozā noklikšķinot augšējā joslā uz pogas "Shopping Cart" (attēls zemāk). Veikt nepieciešamās izmaiņas un vēlreiz turpināt spiežot uz pogas "PROCEED TO CHECKOUT".

[Shopping Cart](#)

Pickup & Delivery

Summary & Payment

5.2 Saņemšana un piegāde "Pickup & Delivery".

Šajā solī Jums jānorāda vai pasūtījumu izņemsiet pats, vai izvēlēties piegādi. Pēc izvēles izdarīšanas turpiniet uz nākamo soli spiežot "CONTINUE TO SUMMARY & PAYMENT"

PICKUP opcija – nozīmē ka sūtījumu saņemsiet pats pie izplatītāja.

DELIVERY opcija – nozīmē ka vēlaties lai sūtījumu izplatītājs piegādā uz Jūsu vēlamo adresi ar kurjera pakalpojumu starpniecību.

PICKUP & DELIVERY

PICKUP

DELIVERY

CONTINUE TO SUMMARY & PAYMENT

PICKUP LOCATION

Your order can be picked up at the following store location:

Store Name

AVESCO SIA
"Ziedu gravas"
Mārupe LV-2167
Latvia

Preces varēsiet saņemt pie izplatītāja norādītajā adresē.

[VIEW MAP](#)

ADDITIONAL PICKUP INFORMATION

REQUEST BY DATE*

1/18/24

PICKUP METHOD*

Select an Option

TOTAL WEIGHT ⓘ
38.6 kg
[CALCULATE FREIGHT](#)

PICKUP METHOD*

Select an Option

Select an Option

EXPRESS

STANDARD

CONTACT INFORMATION

In case we need to contact you regarding your orders.

FIRST NAME*

Test

LAST NAME*

Avesco

EMAIL ADDRESS*

avescotest@avesco-cat.com

PHONE NUMBER*

+371 22222222

COMPANY NAME (Optional)

ADDITIONAL ORDER DETAILS

SPECIAL INSTRUCTIONS (Optional)

Lūdzu ņemiet vērā ka "PICKUP METHOD", un "DELIVERY METHOD" sadaļā "DELIVERY" ir metode ar kuru Jūs norādīsit izplatītājam kā pasūtīt visas *iztrūkstošās preces no Jūsu pasūtījuma lai to pilnībā nokomplektētu.

- **STANDARD** – trūkstošās daļas 7-10 darba dienu laikā tiks piegādātas izplatītājam no Eiropas centrālās noliktavas ar sauszemes transportu.
- **EXPRESS** – trūkstošās daļas 1-3 darba dienu laikā tiks piegādātas izplatītājam no Eiropas centrālās noliktavas ar gaisa transporta starpniecību.

!!! Lūdzam ņemt vērā – papildus aviopārvadājumu maksa tiks iekasēta automātiski rēķina izrakstīšanas brīdī, saskaņā ar metodikas tabulu nākamajā lapā, ja izvēlēta metode "EXPRESS" !!!

*Preces kuras pasūtījuma apstrādes brīdī nav izplatītāja noliktavā!

“EXPRESS” aviopārvadājumu maksas aprēķināšanas metodika

Minimālais kopējais iztrūkstošo detaļu svars	Maksimālais kopējais iztrūkstošo detaļu svars	Papildu maksas likme rēķinā
0.0001 Kg	1.0000 Kg	11 EUR
1.0001 Kg	9999.9999 Kg	11 EUR par katru kilogramu

PICKUP & DELIVERY

PICKUP

DELIVERY

CONTINUE TO SUMMARY & PAYMENT

DELIVERY LOCATION

DELIVERY ADDRESS*

avescotest Shipping

Test Avesco
"Ziedu Gravās"
Marupe LV-2167
Latvia

EDIT

Ja esat izveidojis un saglabājis piegādes adreses, varat mainīt tās izvēloties no nolaižamā saraksta ([apakšnodala #6.4](#)).

Rediģēt piegādes adresi

CONTACT INFORMATION

ORDERED BY EDIT

Test Avesco
avescotest@avesco-cat.com

DELIVERY PRIORITY

REQUEST BY DATE*

1/18/24

Delivery Method*	Charge (EUR)
<input checked="" type="radio"/> EXPRESS	€0.00
<input type="radio"/> STANDARD	

!

Shipping: Charged at time of invoice

TOTAL WEIGHT

38.6 kg

Cienījamo klient, informējam, pasūtījuma piegādes gadījumā uz vēlamo vietu, kurjera pakalpojumu maksa var tikt piemērota papildus rēķinā (neatkarīgi no automātiski pievienotās "Express" maksas).

Lai precizētu piegādes izmaksas sazinieties ar izplatītāja rezerves daļu nodaļas pārstāvjiem ([Nodala #1](#))!

ADDITIONAL ORDER DETAILS

SPECIAL INSTRUCTIONS (Optional)

YES, SIGN ME UP!
I would like to be added to the email list to receive exclusive offers, maintenance tips, resources and more.

Yes, I'd like to receive future marketing (e.g. new product information, promotions)

DELIVERY ADDRESS*

avescotest Shipping

avescotest Shipping

Branch 2

Marupe LV-2167
Latvia

Pasūtījuma saņemšanai varat izmantot arī pakomātus, tāpēc iesakām izveidot un saglabāt vēlamās pakomātu adreses vadības centrā "Control Center" adresu grāmatu sadaļā ([apakšnodala #6.4](#)) un atstājat piezīmi "SPECIAL INSTRUCTIONS" logā norādot "piegāde uz pakomātu" un pakalpojuma sniedzēju. Jautājumu gadījumā izplatītāja pārstāvis ar Jums sazināsies.

Kad ir izvēlēta vēlamā pasūtījuma saņemšanas opcija, turpiniet tālāk nospiežot uz pogas "Continue to Summary & Payment", un Jūs tiksiet novirzīts uz pēdējo pasūtījumu veikšanas soli.

5.3 Pasūtījuma kopsavilkums un reklāmas koda izmantošana “Summary & Payment”.

Pārskatiet pasūtījuma kopsavilkumu, ja nepieciešams veiciet labojumus, un veiciet pasūtījumu spiežot uz pogas “PLACE ORDER”.

E-komercijas kampaņu gadījumos ar īpašo reklāmas kodu (Promotion Code), Jums būs jāievada kods lai piemērotu pasūtījumam papildus kampaņas atlaidi!

Shopping Cart

Pickup & Delivery

Summary & Payment

[DOWNLOAD](#) [PRINT](#)

SUMMARY & PAYMENT

ORDER INFORMATION

ACCOUNT NUMBER
LV42401 - AVESCO PCC TEST

DEALER STORE
Avesco SIA

REQUEST BY DATE
1/19/24

ORDERED BY
Test Avesco
avescotest@avesco-cat.com
+371 22 222 222

[EDIT](#)

PAYMENT INFORMATION

BILLING METHOD*
Dealer Credit

BILLING ADDRESS
AVESCO PCC TEST
Ziedu Gravas
Mārupe, MAR LV-2167
Latvia

PURCHASE ORDER NUMBER (Optional)

UPLOAD ATTACHMENT (Optional)

PICKUP AND DELIVERY INFORMATION

DELIVERY METHOD
EXPRESS

DELIVERY ADDRESS
Test Avesco
"Ziedu Gravas"
Marupe LV-2167
Latvia
+371 22222222

[PLACE ORDER](#)

ORDER SUBTOTAL:	€234.66 EUR
Shipping/Miscellaneous:	€0.00 EUR
Total Tax:	€49.28 EUR
VAT 21,00 %:	€49.28 EUR
ORDER TOTAL:	€283.94 EUR

Spiediet šeit lai ievadītu kampaņas reklāmas kodu.

[ADD PROMOTION CODE](#)

Norādiet kodu un apstipriniet to spiežot “APPLY”.

PROMOTION CODE (Optional)

APPLY

ORDER SUBTOTAL:	€234.66 EUR
Discount:	(€24.72) EUR
Shipping/Miscellaneous:	€0.00 EUR
Total Tax:	€44.09 EUR
VAT 21,00 %:	€44.09 EUR
ORDER TOTAL:	€254.03 EUR

Kampaņas papildus atlaide tiks pievienota un atspoguļota pasūtījuma kopsavilkuma sadaļā.

PROMOTION CODE



WINTER24

Veiksmīgi pievienots reklāmas kods tiks atspoguļots!!!

Pēc pasūtījuma veikšanas atvērsies pasūtījuma apstiprinājuma logs (Order Confirmation) ar atspoguļotu kopējo informāciju. Šajā mirklī Jūsu pasūtījums tika nosūtīts izplatītājam uz apstrādi.

ORDER CONFIRMATION

Your credit limit has been exceeded. Please contact your dealer.

THANK YOU FOR YOUR ORDER!

Order Number: 60C055255
Order Date: January 19, 2024, 10:58 AM

Šis ir Jūsu pasūtījuma numurs. Sazinoties ar izplatītāju izmantojiet to atsaucei.

Ja redzat šādu paziņojumu, tas nozīmē Jūsu pasūtījums tiks aizturēts nepietiekama kredītlimita dēļ. Lai iegūtu plašāku informāciju sazinieties ar rezerves daļu nodalījuma pārstāvjiem. Parasti izplatītāja pārstāvis sagatavo priekšapmaksas rēķinu un sazinās ar pasūtījuma veicēju.

Šāds pats paziņojums tiks atspoguļots arī Jums saņemtajā pasūtījuma apstiprinājuma e-pastā.

ORDER INFORMATION

Account Number
LV42401-AVESCO PCC TEST

Dealer Store
Avesco SIA

Ordered by
Test Avesco

Email Address
avescotest@avesco-cat.com

Phone number
+371 22 222 222

Request by date
January 19, 2024

PICKUP & DELIVERY

Shipping Method
EXPRESS

Shipping Address
Test Avesco
"Ziedu Gravās"
Marupe LV-2167
Latvia
+371 22222222
arturs.lorenacs@avesco-cat.com

BILLING & PAYMENT

Billing Method
Dealer Credit

Billing Address
AVESCO PCC TEST
Ziedu Gravās
Marupe, MAR LV-2167
Latvia
+371 22 222 222

Promotion Code
WINTER24

SUMMARY OF CHARGES

ORDER SUBTOTAL:	€234.66 EUR
Discount:	(€24.72) EUR
Shipping/Miscellaneous:	€0.00 EUR
Total Tax:	€44.09 EUR
VAT 21,00 %:	€44.09 EUR
ORDER TOTAL:	€254.03 EUR

6. Vadības centrs "Control Center".

"Vadības centra" cilni atradīsiet tiešsaistes veikala augšējā rīkjoslā zem profila ikonas nolaižamajā sarakstā, nospiediet to un atvērsies sadaļa "Vadības centrs" ar atspoguļotu informāciju par iepirkumu groza saturu, nesen skatītām precēm, pēdējiem pasūtījumiem un saglabātajiem sarakstiem. Kreisajā pusē atspoguļots saraksts ar apakš sadaļām (skatiet tālāk).

6.1 Lietotāja konta informācija “Personal Information”.

Šajā sadaļā varat pārskatīt un rediģēt savu profila personisko informāciju

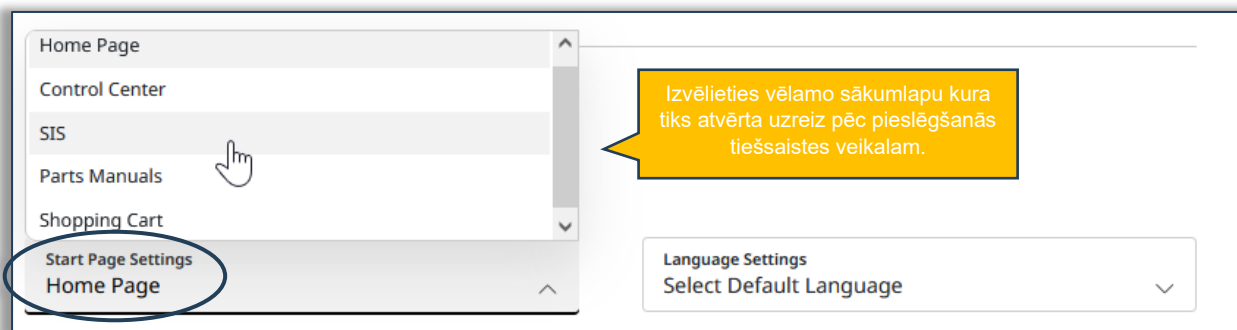
- Username – lietotājvārds
- Email – varat mainīt savu e-pasta adresi
- Password – varat mainīt esošo paroli
- Multi-Factor Authentication (MFA) Settings – lai palielinātu sava lietotāja konta drošību pret kibernetizētiem pieslēgšanās procesa laikā varat aktivizēt daudzfaktoru autentifikācijas metodi.

6.2 Iepirkšanās iestatījumi “Shopping Preferences”.

Šajā sadaļā varat mainīt noklusējuma iestatījumus lai pielāgotu tiešsaistes veikala darbību atbilstoši savām vēlmēm.

Dealer Settings – Noklusējuma klienta izvēlne. Izvēlieties norēķinu klientu (ja jūsu lietotāja kontam ir piesaistīti vairāki). Varat izslēgt uznirstošo logu kas pieprasa izvēlēties norēķinu klientu katru reizi kad pieslēdzaties tiešsaistes veikalam, izņemiet ķeksīti no rūtiņas.

Login – Šeit varat definēt kura lapa uzreiz pēc pieslēgšanās tiks atvērta pēc noklusējuma, vai izvēlieties citu sistēmas valodu (ņemiet vērā var nebūt nodrošināts pilns tulkojums un ne visas valodas ir pieejamas).



Order details (pasūtījuma detaļas) – var atļaut vai neatļaut rediģēt personas, kuras veic pasūtījumu, kontaktinformāciju.

Shopping Cart (iepirkumu grozs) – izvēlieties kādu informāciju vēlaties atspoguļot iepirkumu groza sadaļā.

- **Add Notes to Cart** – atspoguļot piezīmes ievadīšanas lauku pie katras preču līnijas.
- **Display Order Information on Cart** – ieslēgt/izslēgt vai atspoguļot Jūsu norēķinu klienta numuru, izplatītāju, aprīkojuma sērijas numuru un citu informāciju iepirkumu grozā.
- **Display Quick Order on Cart** – atspoguļot ātrās ievades (Quick Order) laukus iepirkumu groza sadaļā.

Pickup and Delivery (saņemšana un piegāde) – jūs varat iestatīt saņemšanas un piegādes noklusējuma iestatījumus, lai izlaistu šo soli pasūtījuma veikšanas procesa laikā.

- **Skip Pickup & Delivery Page** – ieslēdziet šo, ja vēlaties izlaists “Pickup & Delivery” sadaļu pasūtījuma veikšanas procesa laikā. Mēs neiesakām ieslēgt šo opciju, lai vajadzības gadījumā Jums būtu plašākas pasūtījumu saņemšanas izvēles iespējas.

- **Fulfillment** – definējiet savu noklusējuma adresi, kura tiks izmantota par pamatu pasūtījumu saņemšanai.

Payment information (maksāšanas iespējas) – priekš Avesco Baltics pagaidām ir tikai viens aktīvs norēķinu veids un pirkumus klienti var veikt pamatojoties uz pieejamo kredīt limitu (Dealer Credit).

- **Display Purchase Order Number** – opcija nav attiecināma uz Avesco Baltics.

View – ietaupiet vietu uz ekrāna un printera tinti definējot vai detaļu attēli tiks atspoguļoti.

- **Show Images** – izslēdziet šo opciju lai paslēptu detaļu attēlus no ekrāna skata un drukas priekšskatījuma.

6.3 Tehnikas vienību saraksts “My Equipment”.

Šajā sadaļā Jūs variet pārskatīt, veidot vai rediģēt Jūsu tehnikas vienību sarakstu. Pēc noklusējuma Jūsu tehnikas vienību sarakstam vajadzētu parādīties tiešsaistes veikalā automātiski, ja tehnikas vienības ir reģistrētas zem Jūsu norēķinu klienta identifikācijas numura Avesco sistēmās.

Search

Filtering results for: **302.5C** GBB00363

< Back | Home / Control Center / My Equipment

MY EQUIPMENT

Spiežot šeit Jūs varat manuāli pievienot tehnikas vienību.

Search to find specific equipment in your list **+ ADD EQUIPMENT**

Simbols norāda ka šī tehnika ir izvēlēta informācijas meklēšanai.

Model	Serial Number	Asset ID
302.5C MINI HYDRAULIC EXCAVATOR	GBB00363	
259D SKID STEER LOADER	FT	
302.7D MINI HYDRAULIC EXCAVATOR	LU	
320D L EXCAVATOR	KGF00687	
434F BACKHOE LOADER	FLY00203	
434F2 BACKHOE LOADER	HWR00180	
938G II WHEEL-TYPE LOADER	PHN01733	JM2005005
950M WHEEL-TYPE LOADER	FTR00419	

Spiediet uz trīs punktu ikonas lai izvēlētos konkrēto tehniku vai rediģētu to. Lai redzētu informāciju par izvēlēto tehniku spiediet uz "Parts and Resources" ([Apakšnodala #6.3.1](#)).

EDIT
SELECT
320D L PARTS & RESOURCES

avesco CAT

6.3.1 Parts & Resources – informācija saistīta ar izvēlēto tehnikas vienību.

Search

Filtering results for: **302.5C**
GBB00363

302.5C MINI HYDRAULIC EXCAVATOR

GBB00363

Shop Parts

Parts Diagram

Overview

All Parts

Maintenance and Repairs

Operation and Maintenance Manuals

Shop Parts

Browse parts designed for your Cat® equipment to keep up with repairs and maintenance

Shop Parts

PM Kits and Self-Service Options

Browse maintenance kits and repair parts designed to help extend the life of your equipment.

Shop Kits

Operation and Maintenance Manuals

Browse manuals and find the service information you need.

Search Manuals

Sekojošas apakš sadaļas pieejamas:

Overview – pārskata skats kurā atspoguļota vispārīga informācija un ātrās izvēlnes saistītas tieši ar izvēlēto tehnikas vienību.

All Part – šajā sadaļā Jūs varat meklēt detaļas konkrētajai izvēlētajai tehnikas vienībai pēc kategorijām.

Maintenance and Repairs – šajā sadaļā atradīsiet apkopes komplektu sarakstus (iesakām izveidot tos pašiem, par cik pastāv dažādas modeļu konfigurācijas) un remonta komplektiem (iekļautiem dažreiz pat instrumentiem, detaļām un instrukcijām) lai paveiktu nepieciešamos remontus pašu spēkiem.

Operation and Maintenance Manuals – noderīga ekspluatācijas un apkopes informācija.

CATEGORIES SIS QUICK ORDER PARTS MANUALS MORE

Avesco SIA

Test Avesco DCN: #LV42401

Search

Filter results **SELECT EQUIPMENT**

SELECT

ADD EQUIPMENT

Select Equipment to find the parts that fit

No equipment selected

Select from your equipment below and shop parts for it

Select Equipment Add More Equipment

Search my equipment (11)

- 302.7D Mini Hydraulic Excavator**
LJL01226
- 200D Mini Skid Steer Loader
FTL11458
- 320D L Excavator
KGF00687
- 434F Backhoe Loader
FLY00023
- D6N Track-type Tractor
DPO1127
- 950M Wheel-type Loader
FTW00419
- 302.5C Mini Hydraulic Excavator
GBB00363

Šajā sadaļā varat nokļūt arī no tiešsaistes veikala sākumekrāna, spiežot uz "Select Equipment" un izvēloties tehniku no saraksta labajā malā, vai pievienojot jaunu. Modelis un seriālais numurs parādīsies, spiediet uz instrumentu kofera ikonas.

302.7D
LJL01226

All Parts Are Not Created Equal

For original fit, top performance and reliability choose genuine Cat® parts. Add your equipment to find the exact parts and accessories that fit.

6.4 Adrešu grāmatas "Address Book".

Šajā sadaļā varat izveidot un saglabāt dažādas vēlamās piegādes adreses. Noklusējuma adrese būs tā kas tika norādīta reģistrācijas procesā. "Iepirkšanās iestatījumos" varat definēt citu noklusējuma adresi.

MY ACCOUNT

CONTROL CENTER

PERSONAL INFORMATION

SHOPPING PREFERENCES

MY EQUIPMENT

ADDRESS BOOK

ORDERS & QUOTES

ORDER HISTORY

SAVED LISTS

Address Book

Add New Address

Lai izveidotu adresi nospiediet šeit un aizpildiet visus obligātos laukus kas atzīmēti ar "*"

The default address can be edited in the [Personal Information Page](#)

avescotest Shipping

Shipping Address

Test Avesco
"Ziedu Gravas"
Latvia
+371 22222222

Edit

Default

Branch 2

Shipping Address

Test Avesco
Kurzemes iela 16
Tukums, LV-3101
Latvia
LV +371 22112211
avescotest2@avesco-cat.com

Edit

Delete

Iesakām izveidot un izmantot adrešu ierakstus darbu veikšanas objektiem, darbnīcām, filiālēm vai pakomātiem, lai pasūtījumu veikšanas laikā tās varētu ātri izvēlēties no nolaižamā saraksta piegāžu sadaļā "Delivery", protams ja izvēlēšities saņemt pasūtījumu ar piegādi.

6.5 Pasūtījumu vēsture "Order History".

Šajā sadaļā atradīsi informāciju par iepriekš veiktajiem pasūtījumiem.

MY ACCOUNT

CONTROL CENTER

PERSONAL INFORMATION

SHOPPING PREFERENCES

MY EQUIPMENT

ADDRESS BOOK

ORDERS & QUOTES

ORDER HISTORY

SAVED LISTS

Lai definētu meklēšanas rezultātus izmantojiet filtra laukus (datu periodu, vai pasūtījuma numuru). Pēc tam spiediet "SEARCH".

Šeit būs Jūsu iepriekš veikto pasūtījumu saraksts, atspoguļojot pasūtījuma numuru, datumu, statusu un kopējo summu (rēķina gala summa ar PVN)

ORDER HISTORY

EXPORT

SEARCH OPTIONS ^

ORDER ORIGIN

Parts.Cat.com Counter PartStore

ACCOUNT

LV42401-AVESCO PCC TEST

Show only my orders

STORE LOCATION

Avesco SIA

ORDER / REFERENCE NUMBER ⓘ

DATE RANGE

1/19/22



-

1/19/24



STATUS

All

EQUIPMENT

Choose or Enter Equipment

Filter by equipment serial number, model number or asset ID.

PART NUMBER

PURCHASE ORDER NUMBER

SHIP/PICKUP LOCATION

CLEAR FILTERS

SEARCH

MANAGE VIEW

Spiežot šeit varat pielāgot saraksta kolonnas.

Items Per Page

12

Page 1 of 3

1

Order / Reference Number	Order Date	Order Status	Purchase Order Number	Total Price
60C055260	1/19/24	ORDER PLACED View Order		€591.75
60C055259	1/19/24	ORDER PLACED View Order		€65.80
60C055255	1/19/24	ORDER PLACED View Order		03
60C055180	1/12/24	ORDER PLACED View Order		€52.21

Reorder

Jūs varat atkārtoti pasūtīt visu pasūtījumu, izvēloties "Reorder" cilni zem trīs punktu ikonas.

6.6 Izveidotie un saglabātie detaļu saraksti "Saved Lists".

Šajā sadaļā varat redzēt un izveidot savus detaļu sarakstus, piemēram izveidot apkopju materiālu sarakstus, vai izveidot sarakstus ar detaļām, kuras bieži pasūtāt atkārtoti.

MY ACCOUNT

CONTROL CENTER

PERSONAL INFORMATION

SHOPPING PREFERENCES

MY EQUIPMENT

ADDRESS BOOK

ORDERS & QUOTES

ORDER HISTORY

SAVED LISTS

Saved Lists

Spiežot uz "Create List" varat izveidot jaunu sarakstu, sekojiet norādēm nākamajā lapā.

Create List

Search Options

Saved List Name

Item Number

Created By

Start Date

Select Date

End Date

Select Date

Clear Filters

Search

Manage View

1 - 3 of 3

Name	Items	Created By	Updated	List Type
PM4 2000h	7	Test Avesco	1/16/24	Privāts saraksts.
PM3	4	Test Avesco	1/16/24	Publisks saraksts.
PM2	3	Test Avesco	1/16/24	Publisks saraksts.

Spiediet uz nosaukuma lai atvērtu sarakstu.

Preču līnijas sarakstā.

Nospiediet šeit lai atvērtu apakšizvēlni.

Ja vēlaties redzēt daudzumu sarakstā vienkārši pārrakstiet to.

Pievienot visas preces iepirkumu grozam.

Pievienot grozam.

Atzīmēt kā favorītu.

Dublēt sarakstu.

Izdzēst sarakstu.

PM2

Created by: Test Avesco Updated: 01/16/2024

ADD ITEMS TO LIST

Quantity* Item Number*

1

1

CLEAR ALL

ADD TO LIST

ITEMS IN LIST

Show notes

Quantity	Product Description
1)	1R-1807: Advanced Efficiency Engine Oil Filter
2)	5153980k: 5153980k
3)	1R-0762: Fuel Filter

ADD ALL TO CART

Name	Items
PM4 2000h	7
TestList1	3

Name	Items
PM4 2000h	7
TestList1	3
PM3	
PM2	

- Add to Cart
- Mark Favorite
- Duplicate List
- Delete List

6.6.1 Kā izveidot savus detaļu sarakstus.

Pēc pogas "Create List" nospiešanas parādīsies uznirstošais logs, veiciet aprakstītās darbības.

CREATE A LIST [X]

Norādiet saraksta nosaukumu.

* Enter a Saved List Name
TestList1

Ieslēdziet šo lai padarītu sarakstu publisku.

Lists by default are private. Set to public to [Public]

Varat importēt Excel formāta daļu sarakstu tagad vai pievienot detaļas manuāli vēlāk.

Drag and Drop file here (or) [Upload]

Pabeidziet veidot sarakstu nospiežot "Create & Save".

[Create & Save] [Cancel]

Pēc noklusējuma veidojot jaunu sarakstu, tie būs privāta statusa saraksti. Ieslēdziet kā publisku, lai kopīgotu to ar citu tiešsaistes veikala lietotāju no Jūsu uzņēmuma. Tas nozīmē, kad cits lietotājs no Jūsu uzņēmuma pieslēgsies Parts.cat.com, šis publiskais saraksts būs redzams arī viņam sadaļā "SAVED LISTS".

Izveidotais saraksts parādīsies saraksta augšdaļā, klikšķiniet uz tā lai rediģētu.

Name	Items	Created By	Updated	List Type
TestList1	0	Test Avesco	1/19/24	Public
PM4 2000h	7	Test Avesco	1/16/24	Public
PM3	4	Test Avesco	1/16/24	Private

TESTLIST1 [EDIT]

Created by: Test Avesco Updated: 01/19/2024 SHARED

ADD ITEMS TO LIST

Ievadiet vēlamu daudzumu un detaļas numuru.

Quantity*	Item Number*
1	1r1808
1	1r0751
2	5p8500

Spiediet šeit lai pievienotu daļas izveidotajam sarakstam.

[CLEAR ALL] [ADD TO LIST]